



ขั้นตอนการใช้งานระบบภูมิสารสนเทศด้านทรัพยากรธรรมชาติและสิ่งแวดล้อม  
ของสำนักงานนโยบายและแผนทรัพยากรธรรมชาติและสิ่งแวดล้อม

ขั้นตอนการใช้งานระบบภูมิสารสนเทศด้านทรัพยากรธรรมชาติ  
และสิ่งแวดล้อม  
ของสำนักงานนโยบายและแผนทรัพยากรธรรมชาติและ  
สิ่งแวดล้อม  
(Onep Map Portal)  
(การเชื่อมโยงข้อมูล WMS ด้านสิ่งแวดล้อมธรรมชาติและ  
ศิลปกรรม)

<https://gis.onep.go.th/>

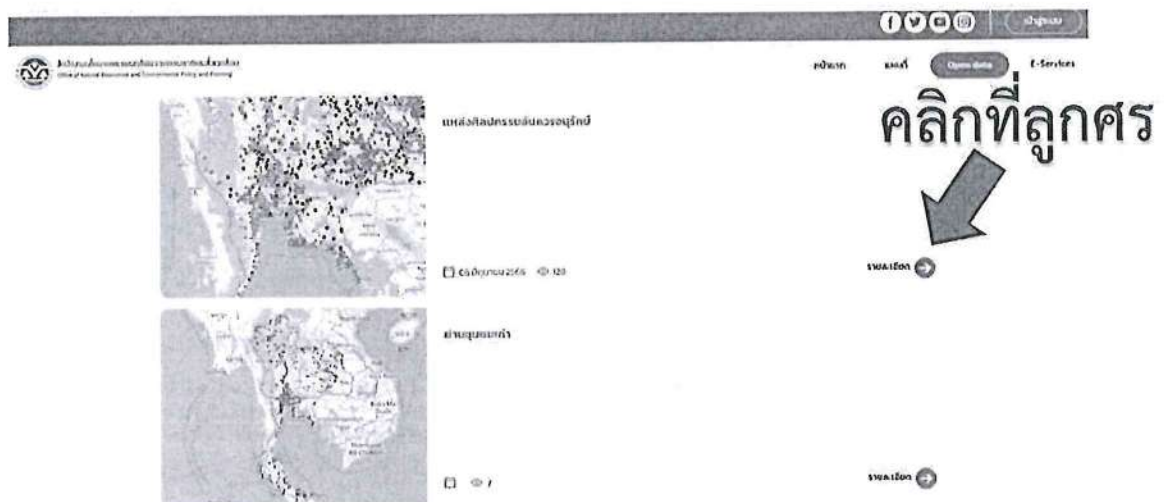
พฤศจิกายน 2566

ขั้นตอนการใช้งานระบบภูมิสารสนเทศด้านทรัพยากรธรรมชาติและสิ่งแวดล้อมของสำนักงานนโยบายและ  
แผนทรัพยากรธรรมชาติและสิ่งแวดล้อม (Onep Map Portal)

1. เข้าไปที่ <https://gis.onep.go.th/>
2. เข้าไปที่เมนู "Open Data"

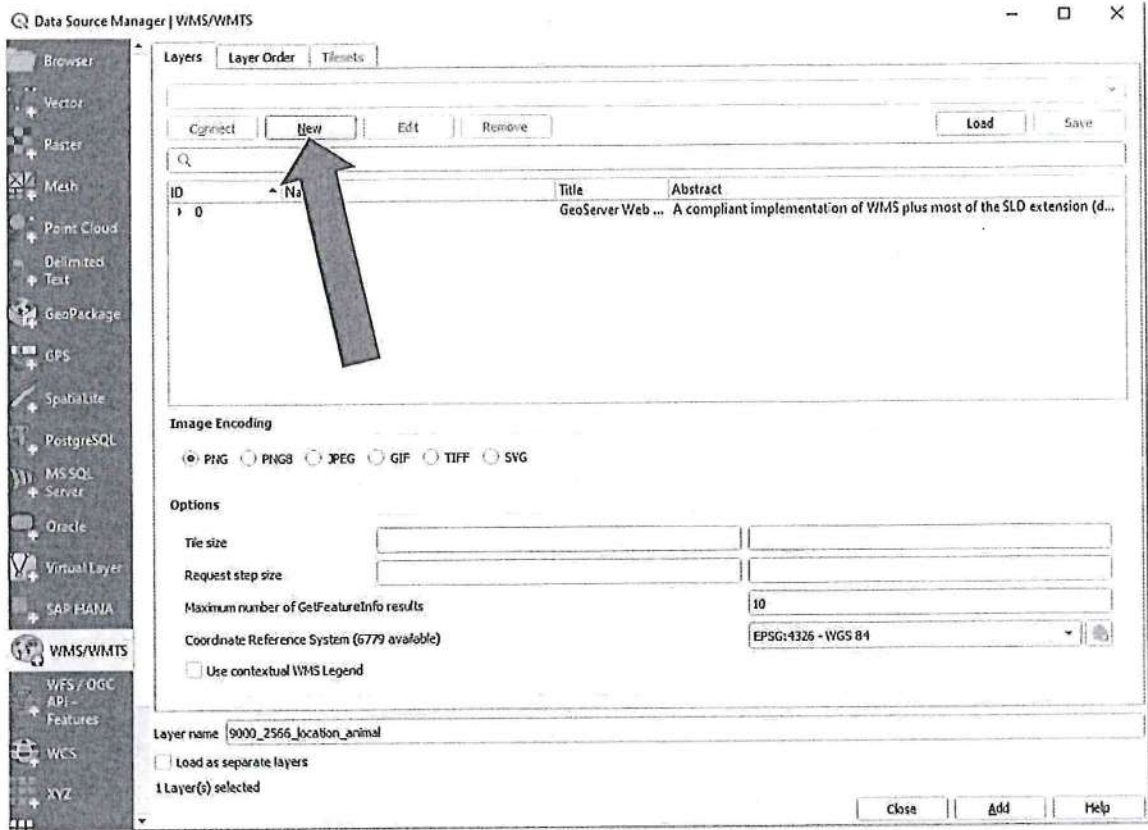


3. เลือกชั้นข้อมูล แล้วคลิกลูกศรสี่เหลี่ยมด้านล่างผังขวา





### 6. คลิกที่ "NEW"



7. ช่อง "Name" ให้ตั้งชื่อได้ตามสะดวก
8. ช่อง "URL" ให้นำ URL ที่ Copy จากข้อ 4 วางลงไป แล้วคลิก OK

ตั้งชื่อตาม

Create a New WMS/WMTS Connection ×

**Connection Details**

Name  **สะดวก**

URL

**Authentication**

Configurations Basic

Choose or create an authentication configuration

Configurations store encrypted credentials in the QGIS authentication database.

**HTTP Headers**

Referer

▶ Advanced

**WMS/WMTS Options**

WMS DPI-Mode

WMTS server-side tile pixel ratio

Ignore GetMap/GetTile/GetLegendGraphic URI reported in capabilities

Ignore GetFeatureInfo URI reported in capabilities

Ignore reported layer extents

Ignore axis orientation (WMS 1.3/WMTS)

Invert axis orientation

Smooth pixmap transform

**คลิก ok**

OK Cancel Help

9. คลิก "Connect" จะปรากฏชั้นข้อมูลแผนที่ทั้งหมด

Data Source Manager | WMS/WMTS

คลิก "Connect"

ชั้นข้อมูลแผนที่

ID	Name	Title	Abstract
0			
1	9000_2566_Dent	9000_2566_Dent	
3	9000_2566_Dent_fungi	9000_2566_Dent...	
5	9000_2566_Dent_plant	9000_2566_Dent...	
7	9000_2566_EAAFP	9000_2566_EAAFP	
9	9000_2566_culturalenvifinal	9000_2566_cult...	
11	9000_2566_ecoplan4326	9000_2566_ecop...	
13	9000_2566_eia	9000_2566_eia	
15	9000_2566_environment	9000_2566_envir...	
17	9000_2566_greanarea	9000_2566_grea...	
19	9000_2566_location_animal	9000_2566_locat...	
21	9000_2566...	9000_2566...	

Image Encoding

PNG  PNG8  JPEG  GIF  TIF  SVG

Options

Tile size:

Request step size:

Maximum number of GetFeatureInfo results:

Coordinate Reference System:

Use contextual WMS Legend

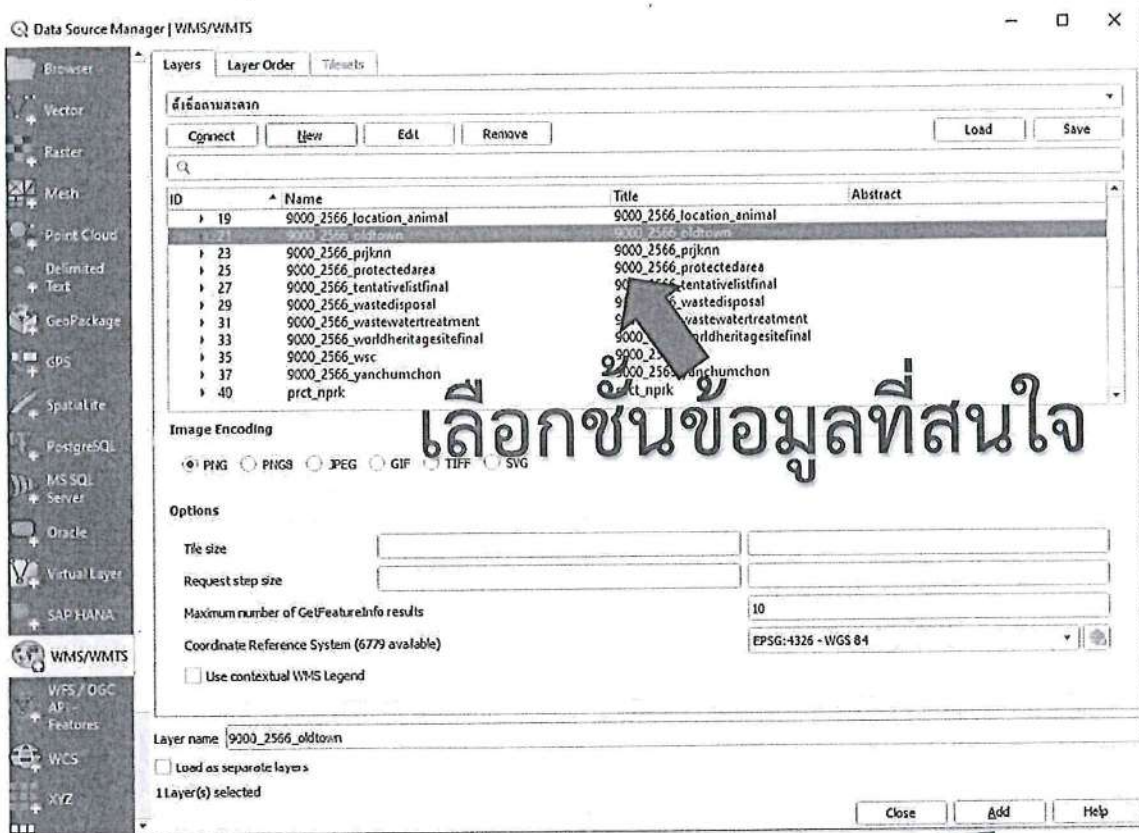
Layer name:

Load as separate layers

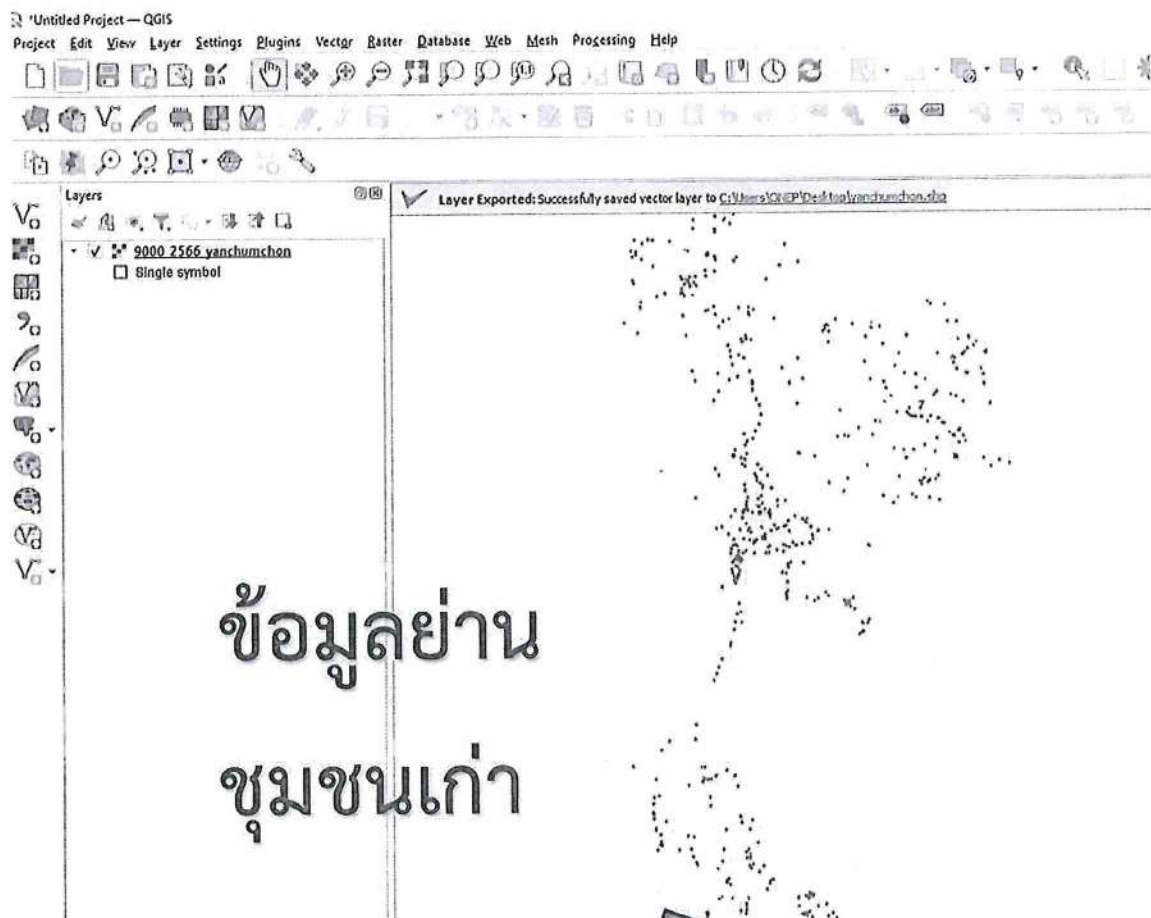
Select layer(s)

Close Add Help

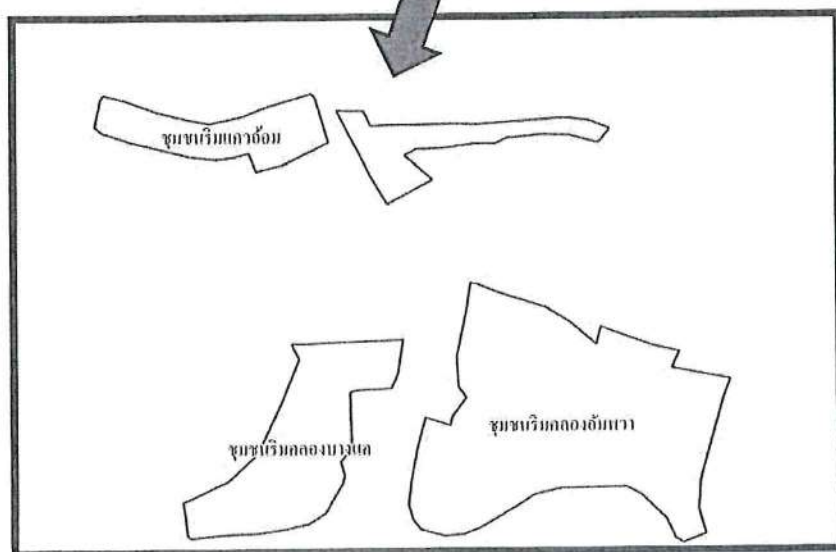
10. เลือกชั้นข้อมูลที่สนใจ และคลิก “ADD” ด้านล่าง เพื่อแสดงผลบนแผนที่



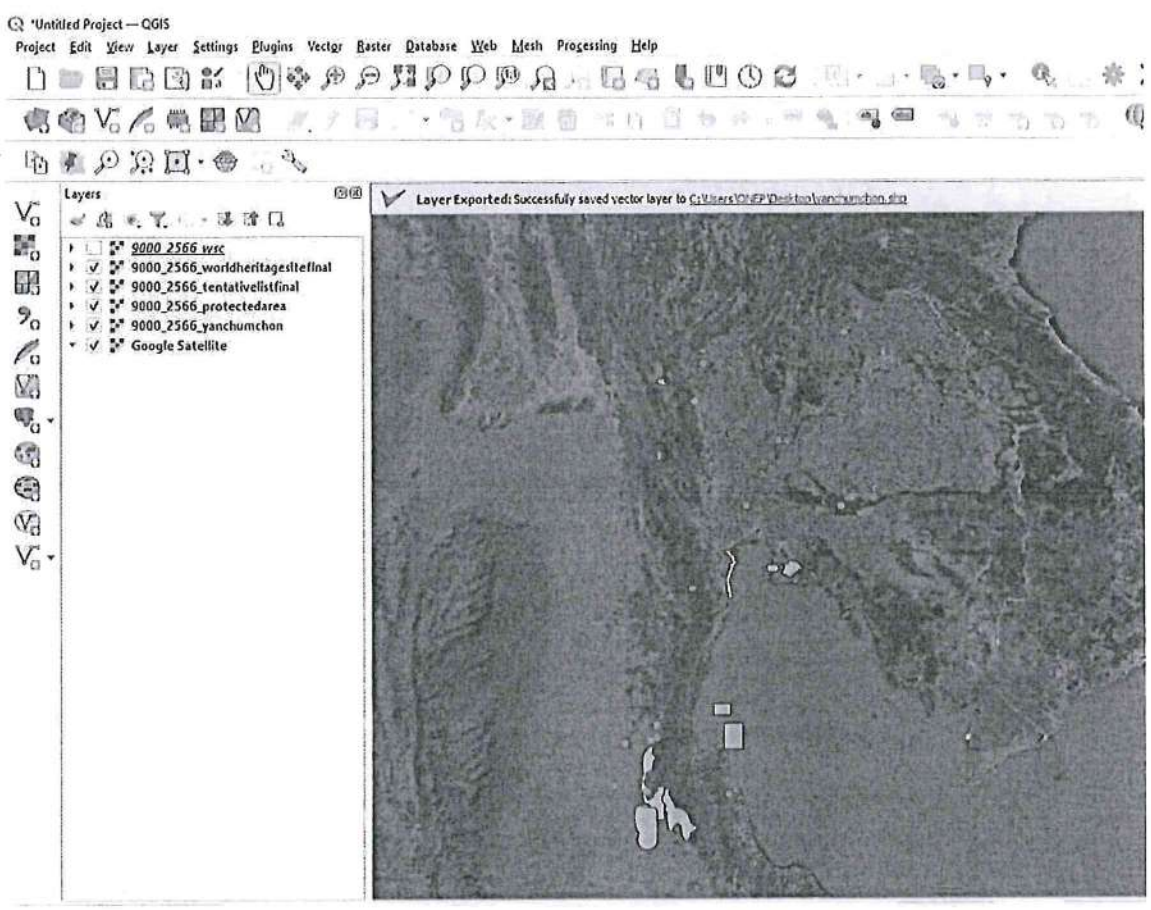
## 11. จะปรากฏชั้นข้อมูลตามที่เลือก แสดงบนหน้าแผนที่



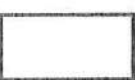
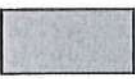


ข้อมูลย่าน  
ชุมชนเก่า



## 12.สามารถนำชั้นข้อมูลต่างๆ จาก WMS หรือข้อมูลของท่าน ซ้อนทับเพื่อการวิเคราะห์ได้



-  แหล่งมรดกทางวัฒนธรรม ที่บรรจุในรายชื่อเบื้องต้นศูนย์มรดกโลก
-  แหล่งมรดกทางธรรมชาติ ที่บรรจุในรายชื่อเบื้องต้นศูนย์มรดกโลก
-  ย่านชุมชนเก่า
-  พื้นที่คุ้มครองสิ่งแวดล้อม